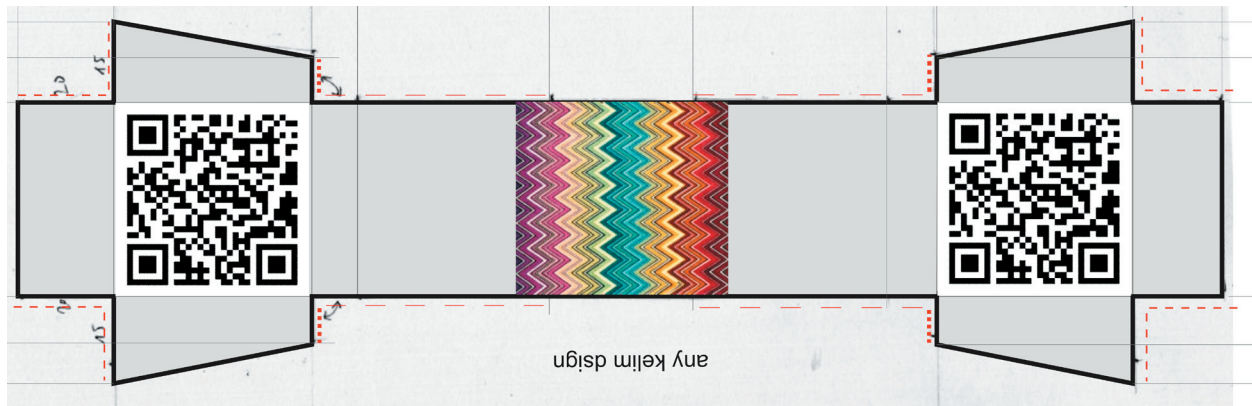


Zwischenlager



Das erste öffentliche Zwischenlager für den Schürfmüll aus dem Basistunnel soll an der Grenzlinie zwischen Orient und Okzident - in der Nähe der Bundesstraße, welche über den Radpass führt - installiert werden.

Der erste Eseltrekk ist für **15. bis 21. August 2009** geplant, wobei Schürfmüll vom Basistunneleingang Graz bis zum Zwischenlager Radpass transportiert werden soll. Zumindest sieben Esel, mit je 40 kg Schürfmüll, sollen auf dem ca.70 km langen Wanderweg vom Tunneleingang bis zum Zwischenlager getrieben werden. Die Pfade werden mit GPS Unterstützung gesucht und es wird auf Lagerplätzen im Zelt übernachtet. Die Eseltaschen, in welche der Schürfmüll eingefüllt wird, sind mit traditionell geknüpften Smartcodes verziert, damit sie von den EseltreiberInnen mit ihren Mobiltelefonen photographiert und an das Hauptbuch zur Auswertung ge-emailt werden können. Es ist auch geplant, die Transportwege aller EseltreiberInnen mittels GPS fähigen Mobiltelefonen überwachbar zu machen und jedes Zwischenlager mit einer Webcam auszurüsten. Muhammad Müller

Anmeldung als EseltreiberIn: werkstadt@mur.at Graz Sporgasse 16 Tel. +43.664.3264051



kultur steiermark
KUNST IM ÖFFENTLICHEN RAUM

